




TAKING
COOPERATION
FORWARD

📍 Resites , 19.01.2017

💬 **ReSites, Środowiskowa rehabilitacja terenów przemysłowych w Europie Środkowej**

👤 Grzegorz Boroń, Miasto Bydgoszcz

PARTNERZY PROJEKTU



Miasto Wenecja - Włochy
 Instytut polityki strukturalnej i rozwoju ekonomicznego - Niemcy
 Miasto Celje - Słowenia
 Mazowiecka Agencja Rozwoju - Polska
 Gmina Solec Kujawski - Polska
 Region Veneto - Włochy
 Zarząd Portu Rijeka - Chorwacja
 Zarząd Portu Wenecja - Włochy
 Miasto Bydgoszcz - Polska
 Miasto Rijeka - Chorwacja
 Ministerstwo Rozwoju Regionalnego i Transportu Saksonii Anhalt - Niemcy



INFORMACJE OGÓLNE



36 miesięcy
1.06.2016 -
31.05.2019

11 partnerów
z 5 krajów
europejskich

14 partnerów
stowarzyszonych

3,79 milionów
EUR budżetu

Ok. 290 000 EUR
budżet
Bydgoszczy

148 000 EURO na
działania
pilotażowe (w
tym 79 000 na
wiercenia,
piezometry)

Miasto Bydgoszcz
RDOŚ
WIOŚ
BPPT
Urząd Marszałkowski



TAKING COOPERATION FORWARD

3

CEL



Poprawa zarządzania niewykorzystanymi terenami przemysłowymi (brownfieldami) poprzez definicję strategii, narzędzi i działań bazujących na zrównoważonych i zintegrowanych rozwiązaniach.

- poprzez wzrost potencjału zarządzania środowiskiem instytucji odpowiedzialnych za tereny przemysłowe,
- poprzez definiowanie średnio i długookresowych Strategicznych Planów Działań,
- poprzez testowanie rozwiązań, które następnie będą rozpowszechniane i transferowane na inne tereny MOF i poza nimi.



TAKING COOPERATION FORWARD

4

PLANOWANE REZULTATY



- ❑ wspólne narzędzie do rewitalizacji nieużytków przemysłowych opracowane w oparciu o analizy wstępne przeprowadzone w 9 FOM Europy Środkowej;
- ❑ 9 planów działań strategicznych opracowanych dwuetapowo (wspólna koncepcja i pełna definicja na poziomie FOM po fazie pilotażowej);
- ❑ 11 działań pilotażowych testujących zrównoważone i innowacyjne rozwiązania techniczne na nieużytkach przemysłowych w celu poprawienia ich efektywności środowiskowej;
- ❑ pakiet szkoleniowy dla pracowników i partnerów publicznych;
- ❑ wspólny podręcznik zarządzania terenami przemysłowymi.



TAKING COOPERATION FORWARD

5

ZAKRESY TEMATYCZNE



Pakiet 1
Współpraca dla
poprawy
zintegrowanego
zarządzania w
MOF

Pakiet 2
Poprawa
zdolności sektora
publicznego

Pakiet 3
Działania
pilotażowe

Pakiet 4
Planowanie
strategiczne na
skalę MOF

Inwestycje
pilotażowe



TAKING COOPERATION FORWARD

6

ANALIZY I KONCEPCJE



Pakiet 1

8.2016 - 5.2017

- Analiza terenu pilotażowego wykonana przez AGH

- Narzędzie geo-informacyjne służące planowaniu i regeneracji brownfieldów (w tym 2 lokalne spotkania z interesariuszami)

- Koncepcja strategicznych planów działań



TAKING COOPERATION FORWARD

7

WNIOSKI Z ANALIZY



Główne wymagania w zakresie przyszłych potrzeb związanych z planowaniem i realizacją skutecznej remediacji na terenie dawnych „Zachem” w Bydgoszczy:

1. wykonanie i bieżąca obsługa sieci monitoringu wód podziemnych, w celu zgromadzenia wiarygodnych danych dla optymalnego doboru technik i metod skutecznej remediacji, ważnym celem monitoringu jest bieżąca kontrola stanu zanieczyszczenia umożliwiająca podjęcie ewentualnych akcji ratowniczych w sytuacji wystąpienia niekorzystnych zmian, w tym w szczególności oddziaływań na okolicznych mieszkańców,
2. wykonanie projektu remediacji, w tym w oparciu o zaawansowane modele numeryczne, kluczowy etap dla dalszych działań zmierzający do zaproponowania metod optymalnych ale co oczywiste również charakteryzujących się niskimi kosztami realizacji i eksploatacji,
3. pozyskanie funduszy na wieloletnią remediację, gdzie w związku z jej wysokimi kosztami konieczny jest udział władz samorządowych na szczeblu wojewódzkim, a nawet centralnym, zaangażowanie środków budżetowych jest w tym kontekście uzasadnione w związku z faktem państwowego charakteru przedsiębiorstw odpowiedzialnych za powstanie zanieczyszczeń środowiska praktycznie aż do końca ich działalności tj. lat 1990-2013,
4. podjęcie skutecznej remediacji, która musi obejmować minimalnie około 4-5 lat aktywnych działań w celu znaczącego zmniejszenia zanieczyszczenia środowiska i bliżej nieustalony okres czas na „doczyszczanie” środowiska tj. doprowadzenie jego parametrów do poziomu akceptowalnego.



TAKING COOPERATION FORWARD

8

WNIOSKI Z ANALIZY C.D

5. Przywrócenie użytkowych funkcji terenom po dawnych Zakładach Chemicznych „Zachem” w Bydgoszczy wymaga podjęcia współpracy wszystkich jednostek samorządowych i administracyjnych, tj. Urzędu Miasta Bydgoszczy, Regionalnej Dyrekcji Ochrony Środowiska, Wojewódzkiego Inspektoratu Środowiska, jednostek uniwersyteckich i innych. Wspólne działania podjęte na rzecz zagospodarowania całości obszaru powinno przebiegać w kolejności (1) remediacji, (2) rekultywacji (3) rewitalizacji.
6. Wstępne wytyczne zostały zawarte w opracowaniu pt.: „Kompleksowa ocena stanu zanieczyszczenia środowiska gruntowo-wodnego na terenie dawnych Zakładów Chemicznych „Zachem” w Bydgoszczy wraz z określeniem wykazu działań koniecznych dla skutecznej remediacji” wykonanym przez AGH w Krakowie. Sytuacja wymaga zbudowania platformy współpracy oraz wymiany informacji pomiędzy jednostkami samorządowymi a administracyjnymi, jak również w domenie publicznej dla mieszkańców terenów przyległych do terenów poprzemysłowych typu brownfield. Takie działania mogą być również poszerzone o specjalistyczne szkolenia podnoszące świadomość ekologiczną lokalnych społeczności, mieszkańców Bydgoszczy, Łęgnowa, Płątnowa, Otorowa. Wszystkie powyższe wytyczne powinny być zatem starannie opracowane w tzw. „Master planie”, który będzie stanowił kontynuację „Kompleksowej oceny (...)”, a zawierać będzie wytyczne dla zagospodarowania terenu dawnego „Zachemu” w celu przywrócenia mu funkcji użytkowych.



TAKING COOPERATION FORWARD

9

Narzędzie geo-informacyjne

The screenshot shows a Trello board titled 'ReSites Tool development'. The board is divided into five columns, each with a list of items:

- Basic Information:** AERIAL IMAGES (open data?), TOPOGRAPHIC MAPS (open data?), CADASTRAL MAPS, LAND USE TYPE, STANDARD LAND VALUE, LAND OWNERSHIP (public / private), CONTAMINATION (confirmed or suspected contamination, no contamination).
- Detail Information:** LAND DEVELOPMENT PLANS, CONTAMINATION RELATED LAND USE RESTRICTIONS, OTHER LAND USE RESTRICTIONS (flood protection, conservation, etc.), PUBLIC FUNDING OPPORTUNITIES, INFRASTRUCTURE SERVICES (transport, energy, etc.), CONTAMINATION DETAILS (soil, groundwater, air, degree of contamination).
- Environmental contamination related metadata:** METADATA REGARDING GROUNDWATER LEVELS, METADATA REGARDING CONTAMINATED SOIL OR GROUNDWATER ANALYSIS, METADATA REGARDING OTHER ENVIRONMENTAL EXAMINATIONS, INDICATION OF MISSING DATA, CONTACT INFORMATION OF PUBLIC AUTHORITIES AND OTHER DATA PROVIDER.
- Features:** ONLINE COLLABORATION OF PUBLIC AUTHORITIES, WEB GIS, AUTOMATED DATA COLLECTION AND REPRESENTATION SERVICES, FACT SHEETS FOR INTERESTED PARTIES.
- Technische Anforderungen:** COMPATIBLE WITH DIFFERENT BROWSERS.

The browser address bar shows the URL: <https://trello.com/c/yPWaCP/12-contamination-details-soil-groundwater-air-degree-of-contamination>. The system tray at the bottom shows the date and time: 15:29, 2017-01-18.



TAKING COOPERATION FORWARD

10

SZKOLENIA



Pakiet 2

11.2016 - 9.2018

2 międzynarodowe szkolenia

Lokalne szkolenia u partnerów

Wizyty studyjne trenów pilotażowych

Wizyty studyjne w innych terenów rewitalizacyjnych

Styczeń 2017 - definicja potrzeb szkoleniowych od partnerów

Czerwiec 2017 - zebrane potrzeby szkoleniowe

Lipiec 2017 - materiały szkoleniowe na międzynarodowe szkolenia

2018 przewidziany na realizację szkoleń



TAKING COOPERATION FORWARD

11

DZIAŁANIA PILOTAŻOWE W BYDGOSZCZY



Pakiet 3

5.2017 - 10.2018

☐ Prace przygotowawcze, 10 prób 7000

☐ Odwierty 24 000

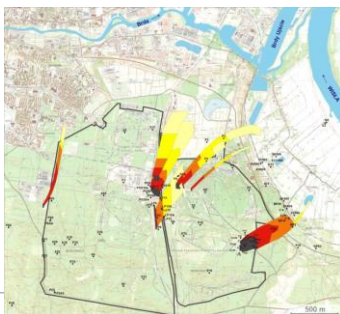
☐ Instalacja 15 piezometrów monitoringowych 24000

☐ Pobór 8 dodatkowych prób z istniejących otworów 8000

☐ Analizy laboratoryjne

☐ Inwentaryzacja piezometrów terenów Zachemu 10 000

☐ Badania laboratoryjne prób 6000



TAKING COOPERATION FORWARD

12

DZIAŁANIA PILOTAŻOWE W BYDGOSZCZY



Ekspertyzy

- Ocena stanu środowiskowego - 13 000
- Ocena środowiskowa - pobór prób i testy laboratoryjne - 20 000
- Projekt sieci monitoringowej - 4000
- Model koncepcyjny terenu - 10 000
- Ocena ryzyka - 4000
- Wytyczne zrównoważonego monitoringu - 2000
- Ewaluacja działań pilotażowych - 4000
- Zebranie danych zanieczyszczeń historycznych - 10 000

Sprzęt

- oprogramowanie do modelu hydrogeologicznego przepływu chmury zanieczyszczeń - 5000



TAKING COOPERATION FORWARD

13

STRATEGICZNE PLANY DZIAŁAŃ



Pakiet 4

8.2018 - 5.2019

- Opracowanie strategicznych planów działań
- Polityczne zobowiązanie dla środowiskowego zarządzania brownfieldami - memorandum of understanding
- Podręcznik i lokalne spotkania z interesariuszami



TAKING COOPERATION FORWARD

14

SPOTKANIE W BYDGOSZCZY



9-11 maj lub 10-12 maj

- Międzynarodowe szkolenie
- Spotkania projektowe
- Wizyta studyjna



TAKING COOPERATION FORWARD

15

WSPÓŁPRACA LOKALNA



Dyskusja



TAKING COOPERATION FORWARD

16

- **10 maja 2017r.** Miasto Bydgoszcz organizuje międzynarodowe szkolenie w ramach projektu ReSites. Szkolenie będzie dotyczyło zrównoważonej remediacji terenów przemysłowych.
- Planowana jest wizyta studyjna terenu pilotażowego tj. dawnego Zachemu
- Uczestnikami szkolenia będą partnerzy projektu, ich instytucje stowarzyszone oraz interesariusze z Bydgoszczy 40 -50 uczestników.
- Międzynarodowi eksperci, Urząd ds. Brownfieldów -Niemcy, praktycy w dziedzinie monitoringu i remediacji

Serdecznie zapraszamy



TAKING COOPERATION FORWARD

17

CONTACT



Hanna Lewandowska
 Wydział Zintegrowanego Rozwoju
 ReSites



www.interreg-central.eu/ReSites



h.lewandowska@um.bydgoszcz.pl



+48 52 58 58 036



facebook.com/ReSites



linkedin.com/in/acronym



twitter.com/acronym



TAKING COOPERATION FORWARD

18