



# HALA „ARENA”



oferta

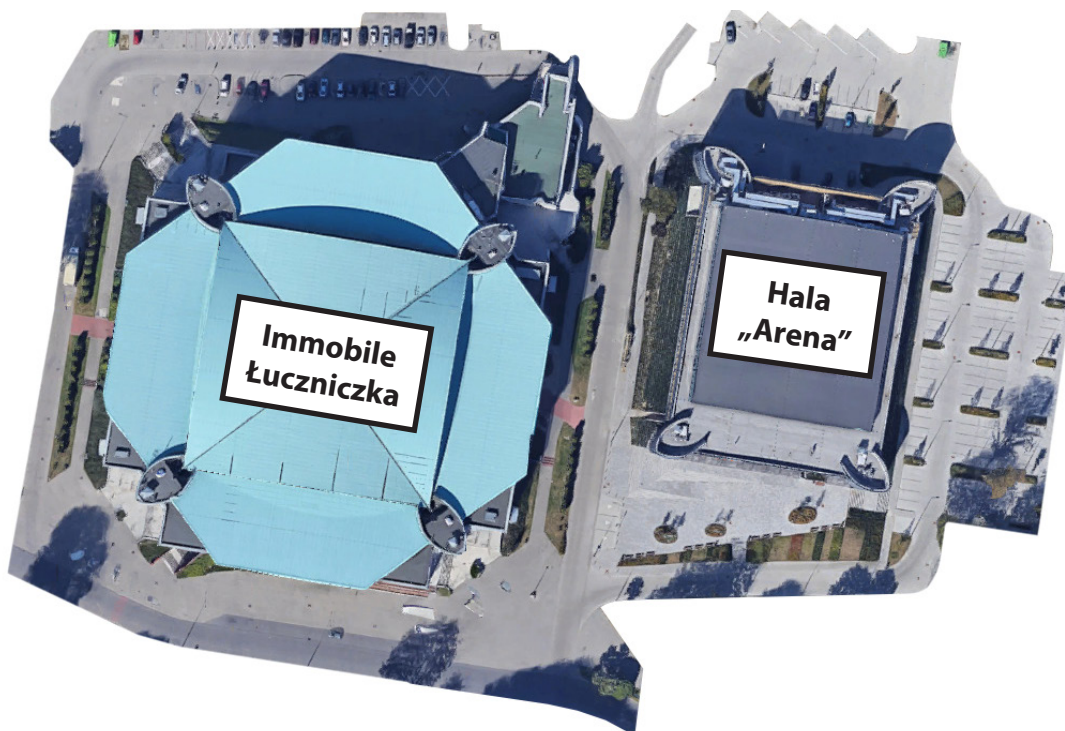
**partnersko-reklamowa**

## HALA „ARENA” BYDGOSZCZ

Hala „Arena” została oddana do użytku we wrześniu 2014 roku. Na co dzień hala jest miejscem treningów i rozgrywek ligowych bydgoskich koszykarek i koszykarzy. Komunikacja między halami odbywa się przez podziemne przejście. Hale posiadają wspólną infrastrukturę energetyczną i informatyczną. Przy aranżacji wnętrza zastosowano elementy drewniane, dzięki temu Hala „Arena” jest kolorystycznie ciepła i charakteryzuje się dobrą akustyką. Na widowni jest 1475 miejsc siedzących.

Osoby niepełnosprawne mogą korzystać z podjazdów, specjalnych podnośników i wind. Na płycie głównej boiska, które ma wymiary 24,1 m x 44,5 m mogą odbywać się mecze koszykówki, siatkówki i piłki ręcznej. Moc oświetlenia jest wystarczająca dla przeprowadzenia transmisji telewizyjnych w standardzie HD i wynosi 2000 lux-ów. Dla utrzymania odpowiedniej temperatury wykorzystywane jest ciepło dostarczane przez Bydgoski System Ciepłowniczy KPEC, a chłodzenie zapewnia system wentylacji i klimatyzacji. Hala posiada niezbędne wyposażenie techniczne do organizacji zawodów sportowych. Są to tablice wyników, ekran ledowy, kosze najazdowe do koszykówki, bramki do piłki ręcznej. Hala dysponuje gabinetem odnowy biologicznej, sauną, pokojami trenerów i sędziów oraz organizatorów. Parkingi bezpośrednio przy Hali „Arena” mogą pomieścić 124 samochody osobowe i 8 autobusów.

Hala „Arena” połączona jest „łącznikiem” ze znajdującą się tuż obok Halą Immobile Łuczniczka oraz w pobliżu krytego lodowiska Torbyd. Łącznie na terenie całego kompleksu sportowo-rekreacyjnego do dyspozycji gości jest ~350 miejsc parkingowych + 20 miejsc na autokary.



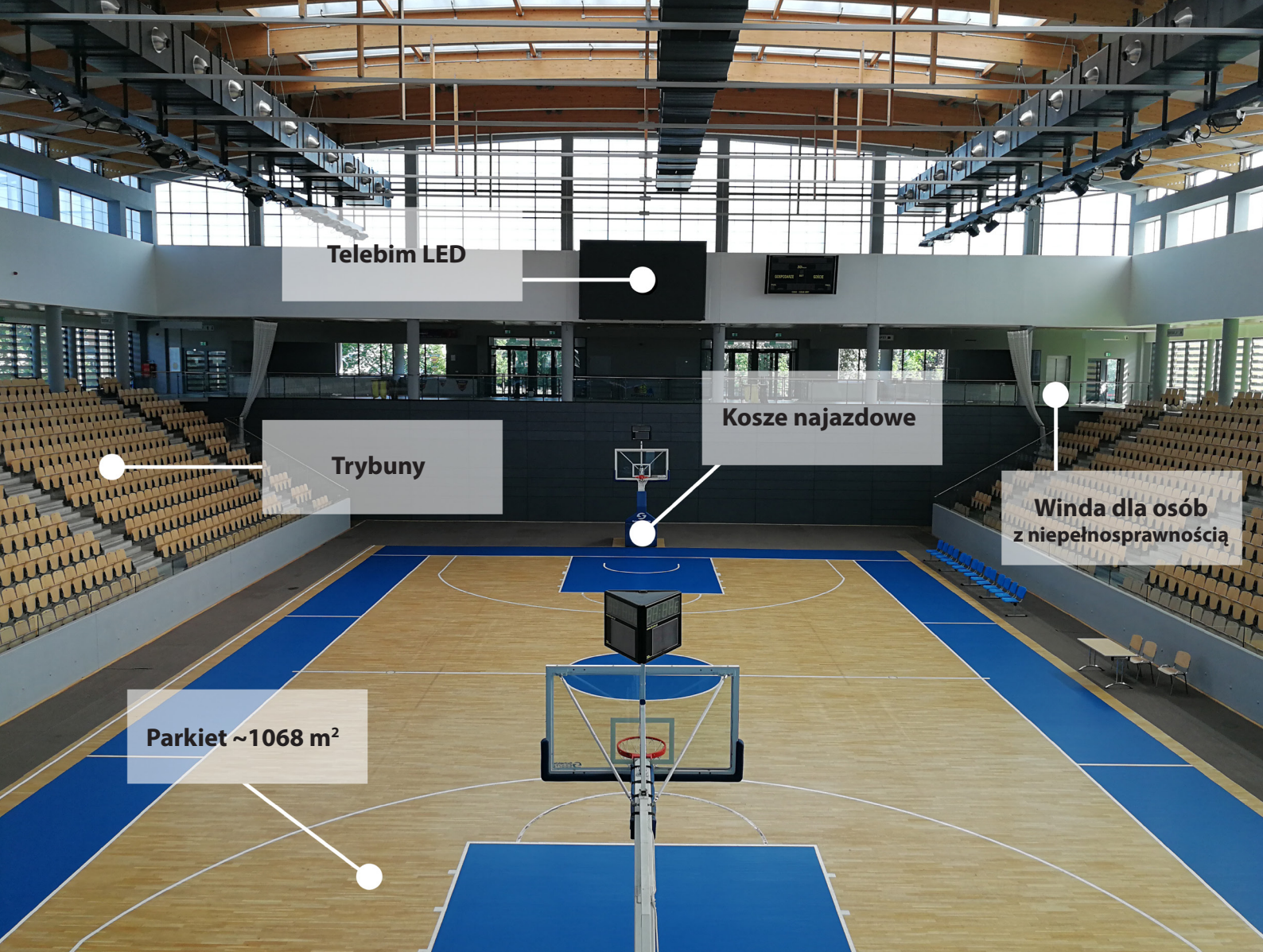
## NAJWAŻNIEJSZE INFORMACJE:

**Rok oddania do użytku:** wrzesień 2014 r.

**Obiekt składa się:**

- płyta boiska 24,1 m x 44,5 m około 1068 m<sup>2</sup>
- 2 trybuny składające się z 10 sektorów od A do J na łączną liczbę 1475 miejsc siedzących
- 4 szatnie zawodnicze
- odnowa biologiczna
- 2 pokoje trenerów
- 2 pokoje medyczne
- 2 szatnie dla sędziów
- 3 pomieszczenia klubowe
- pokój organizatorów
- magazyny
- toalety
- windy dla osób z niepełnosprawnością
- szatnie





KLUB KOSZYKARSKI  
**ASTORIA BYDGOSZCZ**



W **Hali „Arena”** mecze domowe rozgrywa drużyna **Enei Astorii Bydgoszcz**, która obecnie występuje w najwyższej klasie rozgrywkowej koszykówki mężczyzn – **Energa Basket Lidze**.



KLUB SPORTOWY  
**BASKET 25**



W **Hali „Arena”** mecze domowe rozgrywa drużyna **Artego Bydgoszcz**, która obecnie występuje w najwyższej klasie rozgrywkowej koszykówki kobiet – **Energa Basket Lidze Kobiet**.



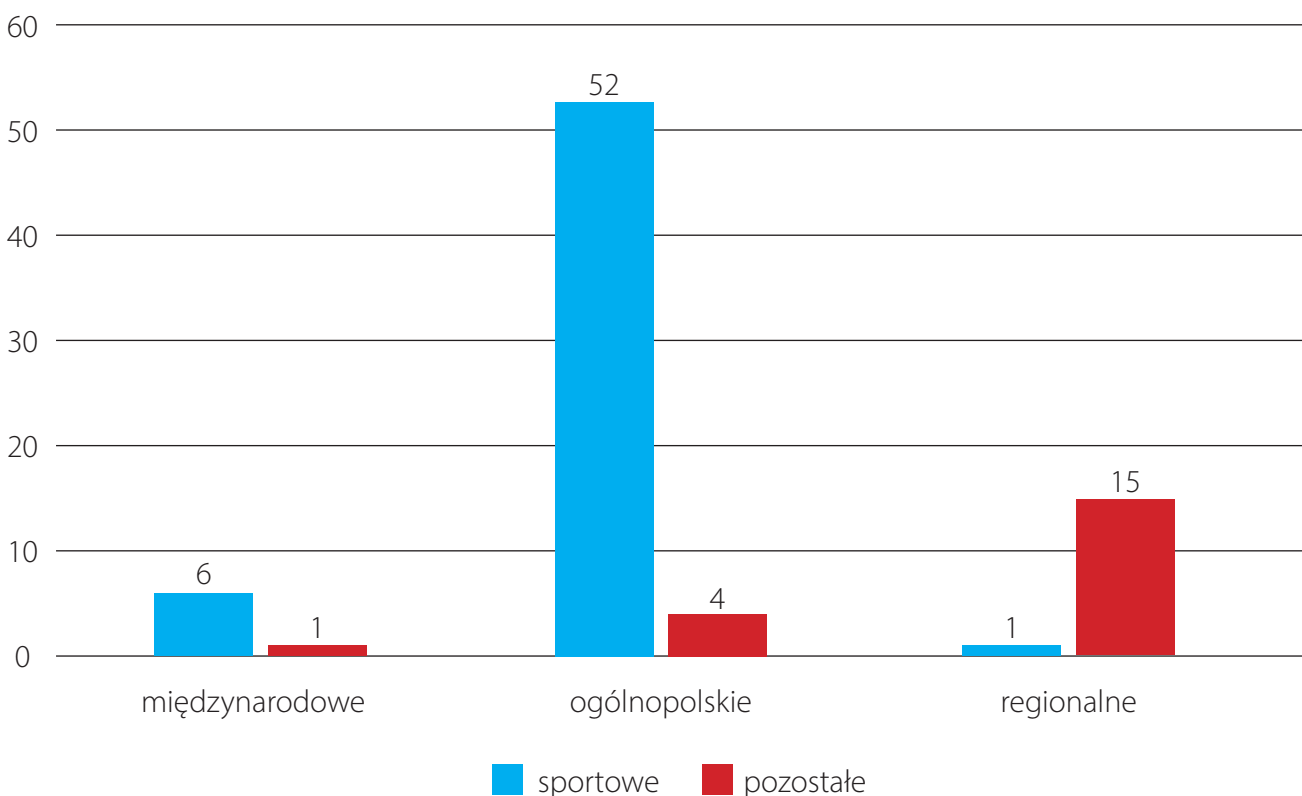
# WYKAZ IMPREZ HALA „ARENA”

2018 r.

	Ilość imprez	Ilość uczestników	Ilość widzów
targi, szkolenia, prezentacje itp.	6	1640	6600
imprezy kulturalno-rozrywkowe	14	2130	10950
sport zawodowy	52	2260	45200
sport amatorski	3	90	800
sport młodzieżowy	4	360	420
<b>RAZEM</b>	<b>70</b>	<b>6480</b>	<b>63970</b>

Puchar Polski Kobiet w koszykówce – transmisja w TV ogólnopolskiej. Zawody sportowe – koszykówki Energa Basket Ligi Kobiet i mecze I Ligi koszykówki Mężczyzn 100% – transmisje w telewizji internetowej. Sport amatorski i młodzieżowy – telewizyjne migawki TVP Bydgoszcz.

## Ranga imprez



## WYKAZ IMPREZ

**HALA „ARENA”**

01.01.2019 r. – 30.06.2019 r.

	Ilość imprez	Ilość uczestników	Ilość widzów
targi, szkolenia, prezentacje itp.	3	750	3700
imprezy kulturalno-rozrywkowe	4	1050	4800
sport zawodowy	25	1300	26500
sport amatorski	2	65	550
sport młodzieżowy	2	185	200
<b>RAZEM</b>	<b>36</b>	<b>3350</b>	<b>35750</b>

Zawody sportowe – koszykówki Energa Basket Ligi Kobiet i mecze I Ligi koszykówki Mężczyzn 100% – transmisje telewizyjnej internetowej. Sport amatorski i młodzieżowy – telewizyjne migawki TVP Bydgoszcz.





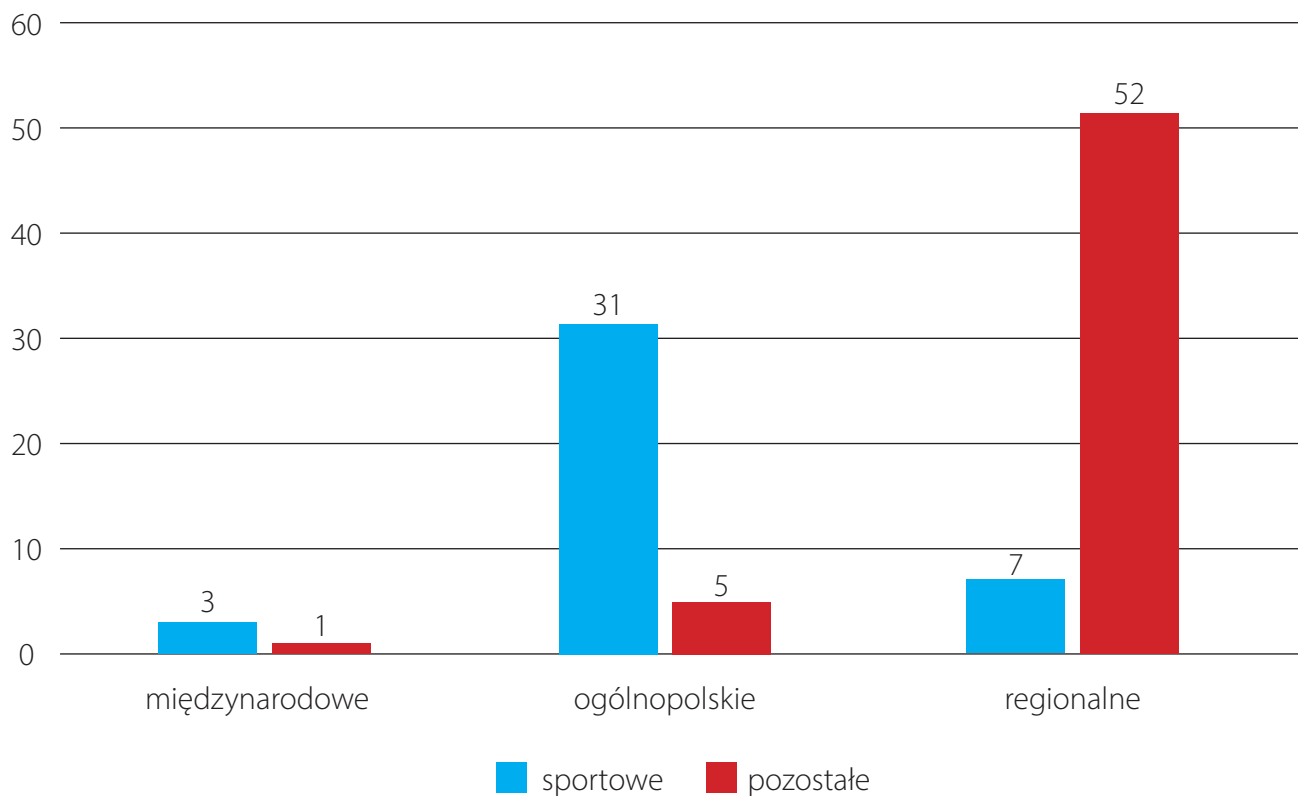
## WYKAZ IMPREZ

**IMMOBILE ŁUCZNICZKA**

2018 r.

	Ilość imprez	Ilość uczestników	Ilość widzów
targi, szkolenia, prezentacje itp.	38	4680	39600
imprezy kulturalno-rozrywkowe	20	6970	36700
sport zawodowy	28	1230	43703
sport amatorski	7	5640	9740
sport młodzieżowy	6	1125	950
<b>RAZEM</b>	<b>99</b>	<b>19645</b>	<b>130693</b>

Zawody sportowe – mecze siatkówki Plus Ligi i Ligi Siatkówki Kobiet w 80 % - transmisje telewizyjne TV Polsat Sport.  
Sport amatorski i młodzieżowy – telewizyjne migawki TVP Bydgoszcz.

**Ranga imprez**

## WYKAZ IMPREZ

**IMMOBILE ŁUCZNICZKA**

01.01.2019 r. – 30.06.2019 r.

	Ilość imprez	Ilość uczestników	Ilość widzów
targi, szkolenia, prezentacje itp.	17	2500	27000
imprezy kulturalno-rozrywkowe	12	4100	29500
sport zawodowy	16	710	37350
sport amatorski	4	3100	5800
sport młodzieżowy	5	950	720
<b>RAZEM</b>	<b>54</b>	<b>11360</b>	<b>100370</b>

Zawody sportowe – mecze siatkówki Plus Ligi i Ligi Siatkówki Kobiet w 80 % - transmisje telewizyjne TV Polsat Sport .  
Sport amatorski i młodzieżowy – telewizyjne migawki TVP Bydgoszcz



# ZAKRES ŚWIADCZEŃ

## 1. Zakres uprawnień Sponsora

- 1.1. Przyznanie Sponsorowi wyłącznego prawa do nadania Oficjalnej Nazwy Hali oraz stworzenia Logo Hali.
- 1.2. Uzyskanie statusu Sponsora Tytularnego Hali stosowanego we wszystkich oficjalnych dokumentach i w materiałach promocyjnych.
- 1.3. Prawo do wykorzystania wizerunku Hali do celów marketingowych Sponsora.
- 1.4. Miasto dołoży wszelkich starań, aby w użyciu publicznym oraz w mediach stosowana była wyłącznie oficjalna Nazwa Hali. W przypadkach niestosowania Nazwy Hali, Miasto lub podmiot zobowiązany przez Miasto wystąpi z oficjalnym sprostowaniem w imieniu Dysponenta Hali.
- 1.5. Miasto umieści Nazwę Hali w minimum 5 lokalizacjach na znakach drogowych przy głównych drogach dojazdowych do Hali i do Bydgoszczy oraz na znakach kierunku i miejscowości zgodnie z treścią Rozporządzenia Ministrów Infrastruktury oraz Spraw Wewnętrznych i Administracji z dnia 31 lipca 2002 r. w sprawie znaków i sygnałów drogowych - zgodnie z obowiązującym miejskim systemem informacji.
- 1.6. Sponsor Tytularny otrzyma następujące Prawa do działań reklamowych, które to działania podejmie wyłącznie na własny koszt, własnym staraniem i na własne ryzyko:
  1. prawo do umieszczenia Oficjalnego Logo hali, o którym jest mowa w §1 ust. 1 nad wejściem głównym do hali sportowej przy ul. Toruńskiej 59 od strony południowej o maksymalnej wielkości oznakowania 18 m x 1,91 m. Powyższe nie wyłącza prawa Dysponenta hali do umieszczenia na elewacji zewnętrznej hali innych reklam, oznaczeń, tablic itp.,
  2. prawo do umieszczenia Oficjalnego Logo hali na wszystkich tablicach informacyjnych i kierunkowych. Oficjalne Logo hali może zajmować do 10% wielkości ww. oznakowania,
  3. prawo do umieszczenia po 1 szt. Oficjalnego Logo hali (max. wielkość 2,0 m x 0,5 m) przy wjazdach na nieruchomości/parkingi wokół hali,
  4. posiadanie linku ze strony głównej do strony Sponsora (pod adresem podanym przez Sponsora) na oficjalnej stronie hali prowadzonej,
  5. prawo do zorganizowania imprezy w hali, zgodnie z ustaleniami z jej Dysponentem hali, przez 2 dni rocznie, z tym zastrzeżeniem, iż nie może to kolidować z imprezami organizowanymi przez Dysponenta hali.

## 2. Okres kontraktowy

- 2.1. Miasto wymaga minimum trzyletniego, a maksymalnie pięcioletniego okresu trwania umowy.
- 2.2. Miasto dopuszcza w przyszłości możliwość przedłużenia czasu trwania umowy w drodze negocjacji.

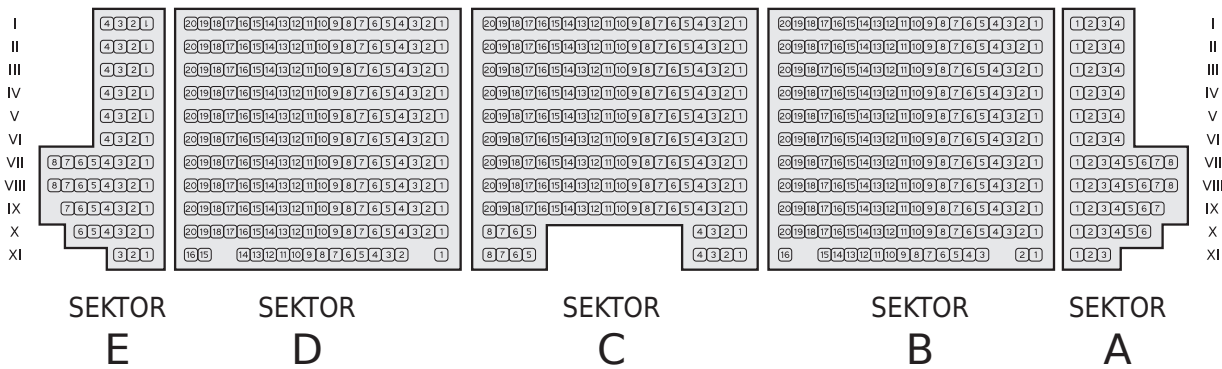
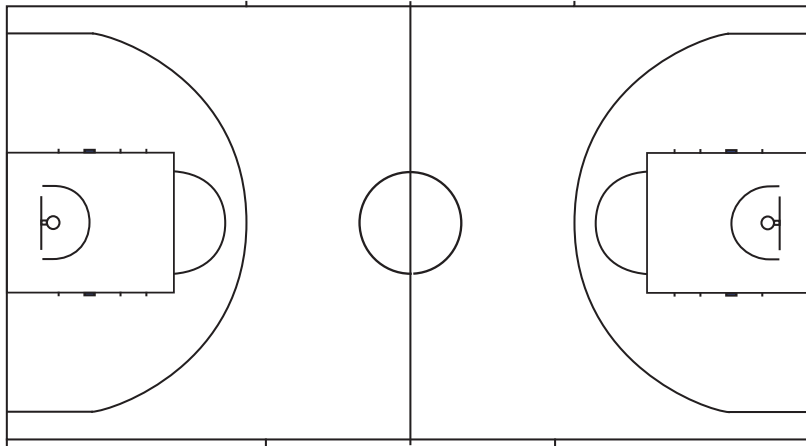
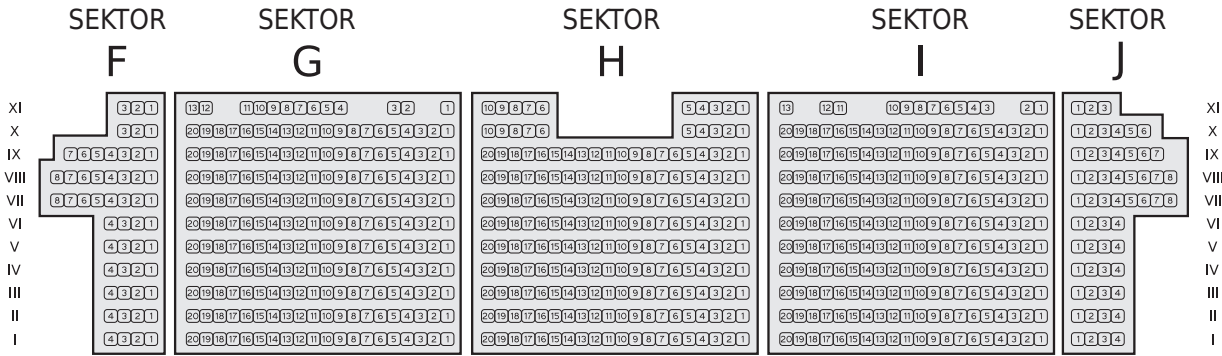
- 2.3. Najpóźniej w ostatnim dniu okresu kontraktowego Sponsor usunie na swój koszt naniesione na budynkach, budowlach i nieruchomościach objętych postępowaniem konkursowym, swoje znaki towarowe oraz wizerunki. Usunięcie znaków towarowych oraz wizerunków wymaga przywrócenia miejsc ich umieszczenia do stanu poprzedzającego umieszczenie.
- 2.4. Komisja konkursowa przy wyborze najkorzystniejszej oferty będzie kierować się średnioroczną wysokością świadczenia w okresie zaproponowanym przez Uczestnika konkursu, tj. 3 lub 5 lat, przy zachowaniu założenia, że wynagrodzenie za jeden rok nie może być niższe niż 72.000 zł netto

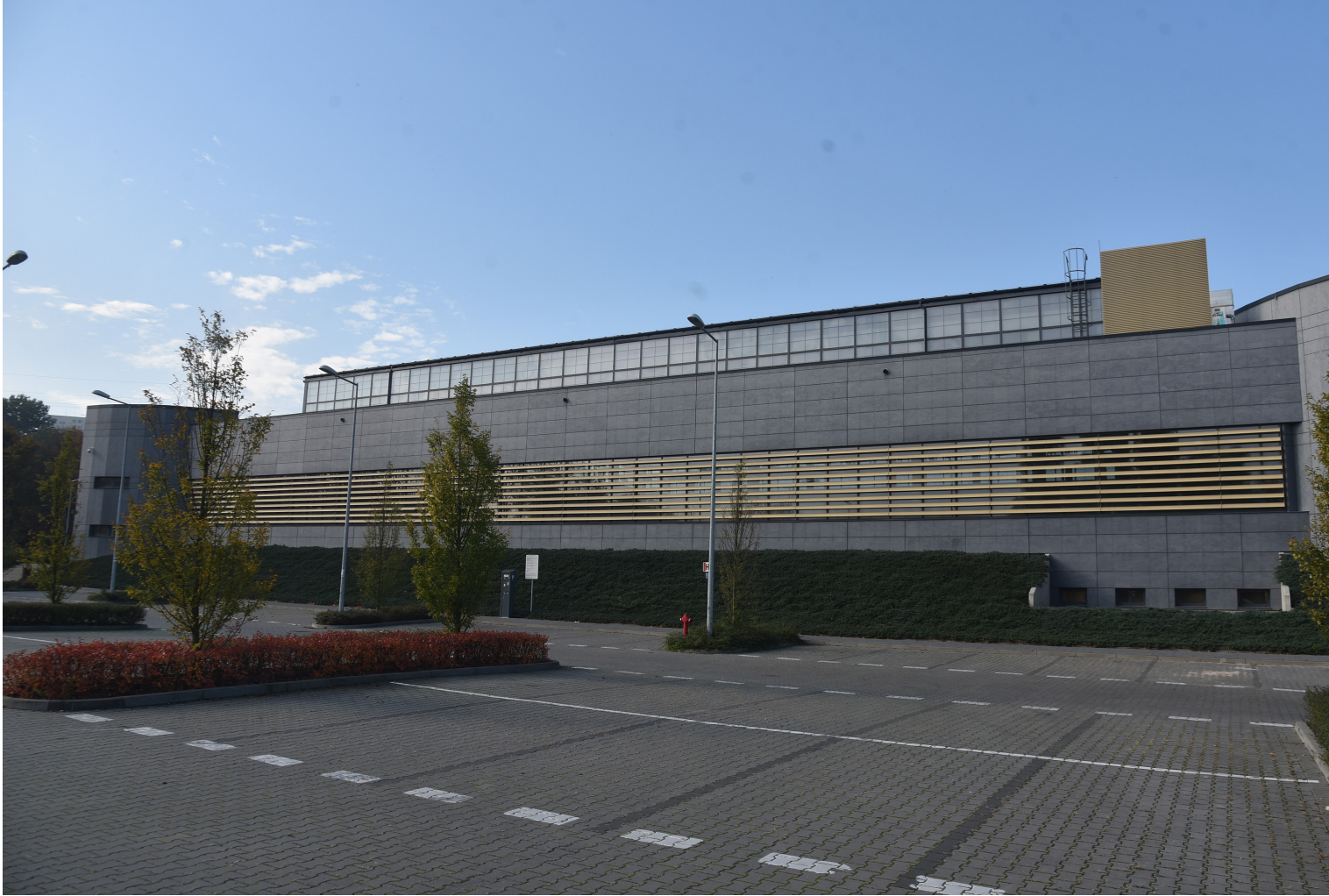
### 3. Płatność

- 3.1. Wartość świadczeń została określona na kwotę minimalną za każdy rok, tj. 72.000zł netto (słownie: siedemdziesiąt dwa tysiące złotych netto).
- 3.2. Miasto dopuszcza rozłożenie płatności wynagrodzenia w ratach miesięcznych, w wysokości 6.000 zł. miesięcznie płatnych z góry na podane konto Urzędu Miasta Bydgoszczy.



# ROZKŁAD TRYBUN





# CIEKAWOSTKI

## Przy budowie hali:

- zużyto **360** ton stali,
- położono **44** km kabli,
- wylano **1962** m<sup>3</sup> betonu,
- przepracowano **220** tyś. godzin.





### **Urząd Miasta Bydgoszczy**

Biuro Promocji i Współpracy z Zagranicą

ul. Jezuicka 1

85 - 102 Bydgoszcz

### **Łukasz Krupa**

Dyrektor Biura Promocji i Współpracy z Zagranicą



kom. +48 515-144-633



[lukasz.krupa@um.bydgoszcz.pl](mailto:lukasz.krupa@um.bydgoszcz.pl)